

star[®]

SR-32J III type B
CNC-Drehautomaten



SR

32J III

type B

DER KLASSIKER SR-32J III TYPE B

Unser Klassiker SR-32JII type B wurde weiter verbessert. Unter anderem wurde der Arbeitsraum großzügig erweitert, für kürzere Rüstzeiten wurde der Umbau vom Kurzdreher zum Langdreher vereinfacht. Auch die thermische Stabilität konnte deutlich verbessert werden.






DIE VORTEILE

- FANUC 32i-B Steuerung
- Bewegliches Bedienpult
- C-Achse Standard Haupt- und Gegenspindel
- Vom Lang- zum Kurzdreher umrüstbar
- Komplett unabhängige Rückseitenbearbeitung

KINEMATIK & WERKZEUGE

- 6 Drehwerkzeuge
- Je 5 Bohrwerkzeuge (front-/rückseitig)
- 5 + α angetriebene Werkzeuge auf dem Linearträger
- 8 Werkzeuge zur Rückseitenbearbeitung mit Antrieb
- 8 Achsen

TECHNISCHE DATEN

Durchmesser		32 mm / 36 mm (Option)
Spindelstockhub		320 mm / 80 mm (Kurzdreher)
Bearbeitungsmöglichkeiten		
C-Achse		Hauptspindel
C-Achse		Gegenspindel

SR

32J III

type B



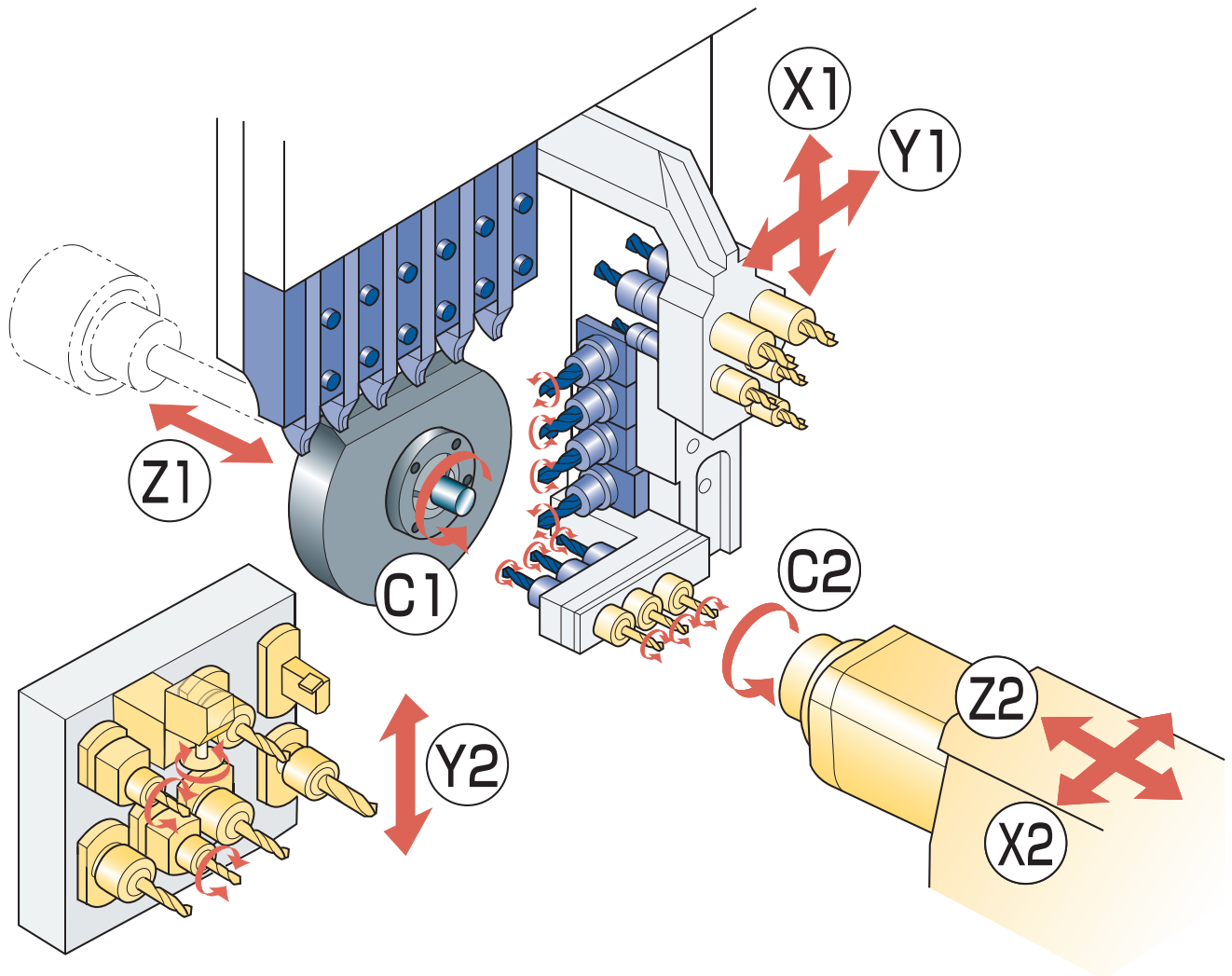
SR

32J III

type B

TECHNISCHE MASCHINENDATEN

KINEMATIK SR-32J III type B





ALLGEMEINE DATEN	SR-32J III type B
Anzahl der Achsen gesamt	8
Max. Eilgangsgeschwindigkeit	35 m/min
Kapazität Kühlmittel tank	275 Liter
Abmessung (L x B x H)	ca. 2.690 x 1.345 x 1.780 mm
Gewicht	ca. 4.100 kg

HAUPTSEITE	SR-32J III type B
Anzahl der Achsen	4
Hauptspindel (Spindelstock)	Z1 / C1-Achse
Linearschlitten	X1 / Y1-Achse
Max. Bearbeitungsdurchmesser	32 mm / 36 mm (Option)
Max. Spindelstockhub (Lang-/Kurzdreher)	320 mm / 80 mm
Max. Antriebsleistung Hauptspindel	11 kW
Max. Drehzahl Hauptspindel	8.000 1/min

Werkzeuge Linearschlitten

Drehwerkzeuge	6 Stück (□ 16 mm)
Bohrwerkzeuge (5-Spindel Bohraparat)	3 Stück (ER16), 2 Stück (ER20)
Querbearbeitungswerkzeuge	3 Stück (ER20), 2 Stück (ER16)
Max. Antriebsleistung Querbearbeitung	4,0 kW
Max. Drehzahl Querbearbeitung	3 Stück 6.000 1/min, 2 Stück 8.000 1/min

RÜCKSEITE	SR-32J III type B
Anzahl der Achsen	4
Gegenspindel	X2 / Z2 / C2-Achse
Höhenachse Rückseitenbearbeitung	Y2-Achse
Max. Abgreifdurchmesser	32 mm / 36 mm (Option)
Max. Antriebsleistung Gegenspindel	5,5 kW
Max. Drehzahl Gegenspindel	8.000 1/min

Werkzeuge Rückseitenbearbeitung

Antrieb (Standard) / Werkzeugstationen	8 Stück (8 angetrieben)
Max. Drehzahl Rückseitenbearbeitung	6.000 1/min



SR-32J III
type B

SR

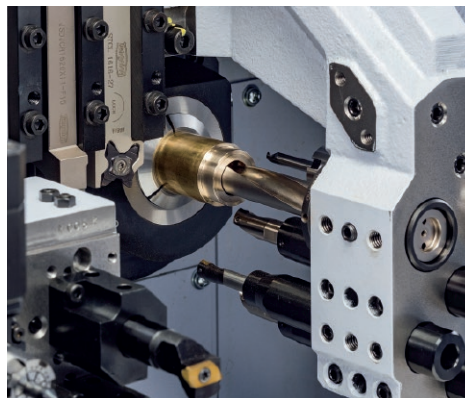
32J III

type B

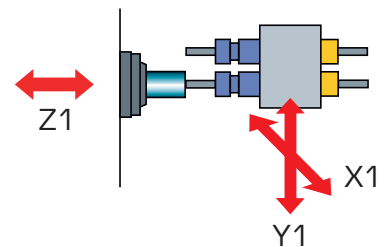
BEARBEITUNGS- BEISPIELE

Bohrbearbeitung.

Erweiterte Bearbeitungsmöglichkeiten durch den neuen 5-Spindelbohrapparat. Die Antriebsleistung von 11 kW auf der Hauptspindel ermöglicht eine kräftige Zerspangung.

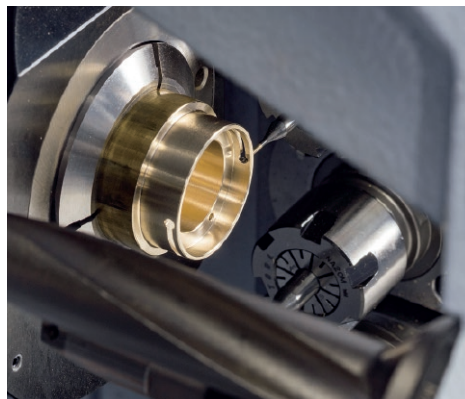


Hauptspindel

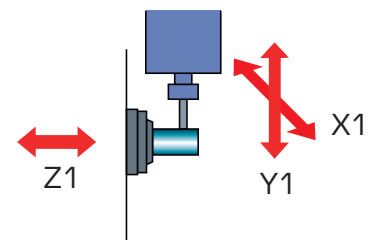


Querbearbeitung.

Querbohren und Fräsen. Filigrane Querbearbeitung mit der C1-Achse, sowie starke Zerspangung ist mit einer maximalen Antriebsleistung der Querbearbeitung von 4,0 kW möglich. Für verschiedene Bearbeitungen kann der jeweils optimale Vorschub gewählt werden.

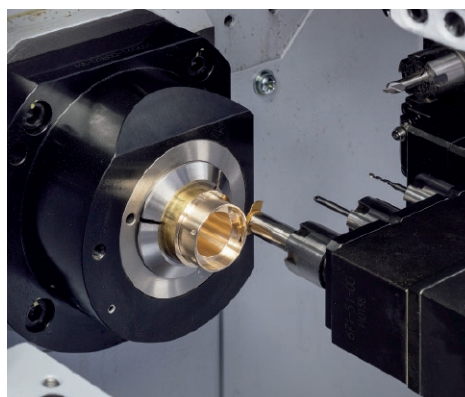


Hauptspindel

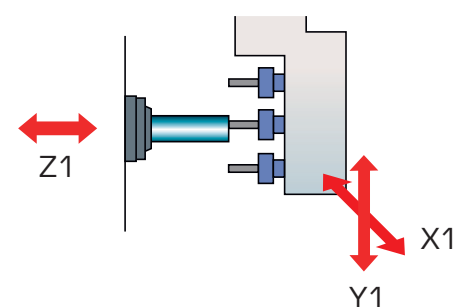


Angetriebene Werkzeuge.

Es steht eine Vielzahl an angetriebenen Werkzeugen, z.B. Gewindewirbelapparate, Fräsapparate zur Verfügung. Außermittige Bearbeitung ist mit einer Auswahl an Frontalbohrapparaten jederzeit möglich.

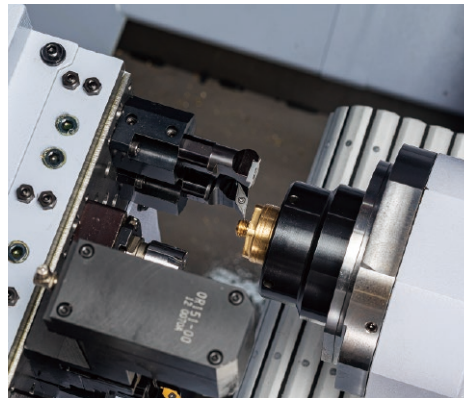
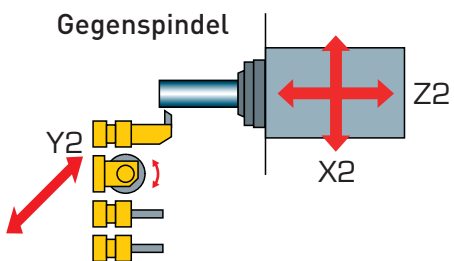


Hauptspindel



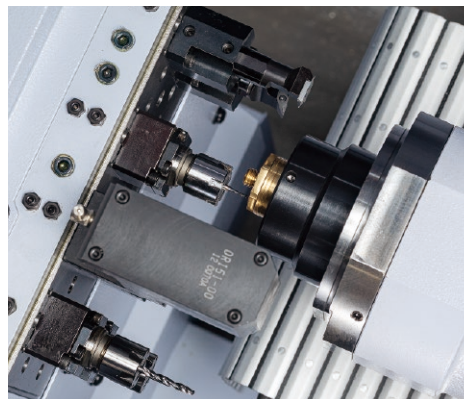
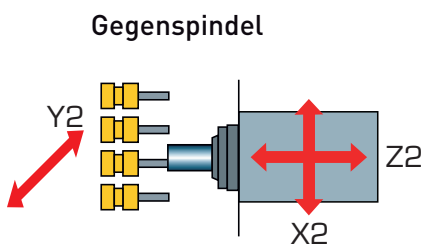
SR 32J III

type B



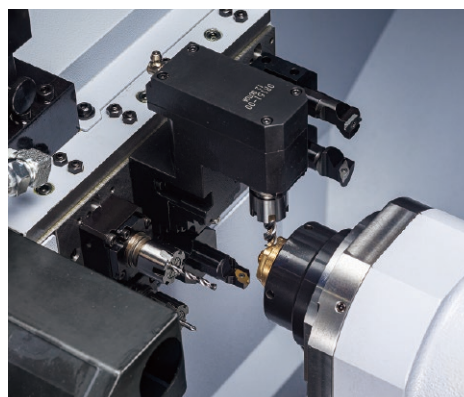
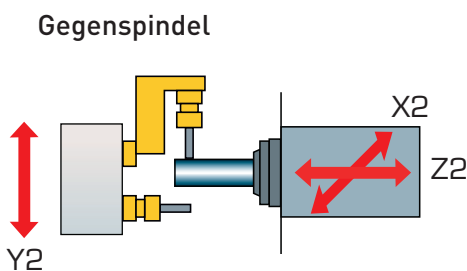
Rückseitige Bearbeitung.

Eine komplett unabhängig arbeitende Rückseitenbearbeitung mit zusätzlicher Höhenachse steht zur Verfügung. Das erleichtert das Einstellen der Spitzenhöhe der Drehwerkzeuge.



Außermittige Bearbeitung.

Ist an der Rückseite zeitparallel realisierbar.



Zeitverdeckte Bearbeitung.

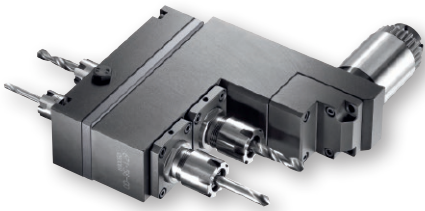
Das an der Hauptspindel gefertigte Teil kann an der Abstichseite auf 8 Werkzeugstationen, z.B. angetriebenen Einheiten, fertig bearbeitet werden. (Beispiel: Querfräsen)

SR

32J III

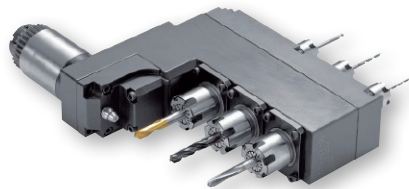
type B

AUSZUG AUS DEM WERKZEUGPROGRAMM



671-58

2-Spindel Frontalbohrapparat
ER16/ER11
(Haupt- und Gegenspindel)



OM1-55

3-Spindel Frontalbohrapparat
ER16/ER11
(Haupt- und Gegenspindel)



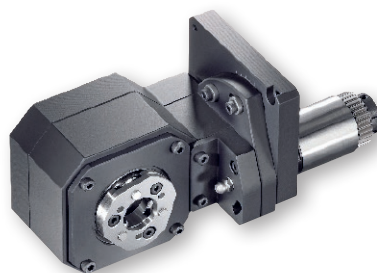
541-54

Schlitzapparat Säge Ø 50 x 13 mm



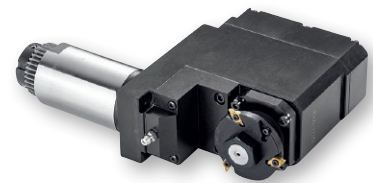
331-50

Querbohrapparat ER16



681-72

Außengewindewirbelapparat



OT1-91

Mehrkantschlagapparat

101-75

Schnellfräsapparat ER11
20.000 1/min

SR 32J III

type B

Eine Gesamtübersicht und detaillierte Informationen finden Sie im Internet unter www.star-tools.eu



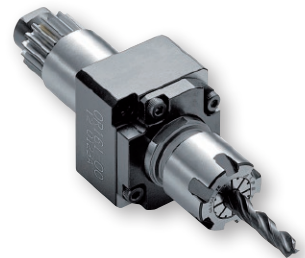
101-19

Bohreraufnahme ER20 mit
Innenkühlung (Gegenspindel)



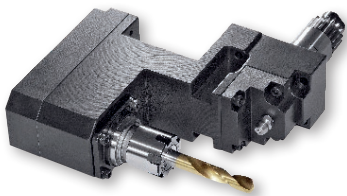
101-08

Zylindrische Aufnahme
zum Ausdrehen Ø 8 mm
(Gegenspindel)



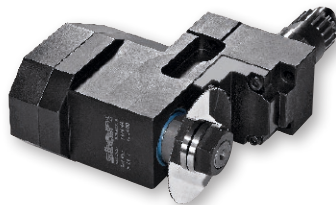
OR1-61

Frontalbohrapparat ER16
(Gegenspindel)



7.076.370

Querbohrapparat ER16
(Gegenspindel)



7.076.165

Schlitzapparat für Säge
Ø 50 x 13 mm (Gegenspindel)

SR

32J III

type B

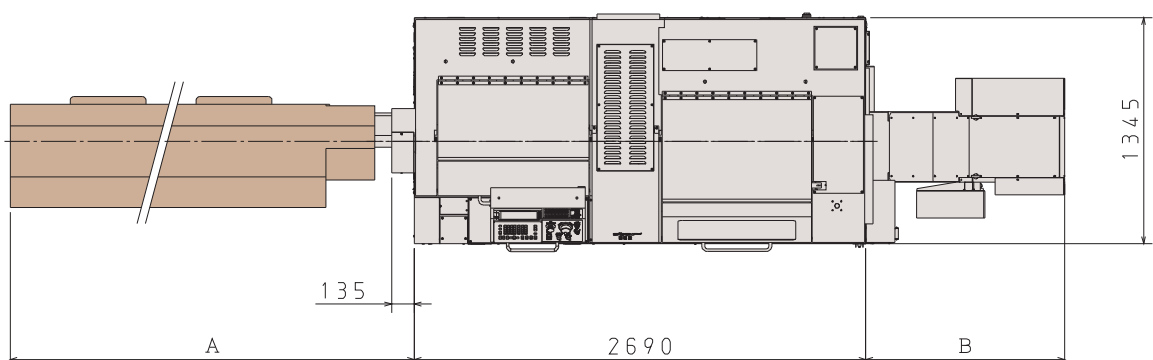
AUSSTATTUNG PERIPHERIE

STANDARDZUBEHÖR

- CNC-Steuerung FANUC 32i-B
- C-Achse auf Haupt- und Gegenspindel
- Synchron angetriebene Führungsbuchseineinheit
- Vom Lang- zum Kurzdreher umrüstbar
- 6-fach Werkzeughalter auf Linearschlitten
- 5 angetriebene Werkzeuge zur Querbearbeitung auf Linearschlitten
- Bohreinrichtung für front-/ rückseitige Stirnseitenbearbeitung, mit 5 Bohrpinolen
- Rückseitenbearbeitung mit 8 Bearbeitungsstationen inklusive Bohrpinolen
- Antriebseinrichtung für Werkzeuge zur Rückseitenbearbeitung auf 8 Stationen
- Abstechstahlbruchsicherung
- Teileauswurfkontrolle
- Ausblaseinrichtung für Gegenspindel
- Werkstückförderer zum Ausbringen der Werkstücke
- Zentralschmierung

STEUERUNGSOPTIONEN IM STANDARDLIEFERUMFANG:

- Metrische Eingabe
- Schneideradiuskompensation
- Konstante Schnittgeschwindigkeit für Haupt- und Gegenspindel
- Mehrfachwiederholzyklen
- Betriebsstundenanzeige
- Werkstückzähler
- Automatische Abschaltung der Stromfunktion
- Schnittstellen zum Ein- und Auslesen der Daten
- Programmablauf mit Handrad steuerbar
- Zylindrische Interpolation
- Polarkoordinaten Interpolation
- Mehrkantdrehen
- Helical Interpolation



SR

32J III

type B

KOMPATIBLES ZUBEHÖR

Spannzangen und Führungsbuchsen von star* CNC-Langdrehautomaten der SV-32, SV-32J, KNC-32 und SR-32J/JN Baureihe sind kompatibel mit der SR-32JII type B und SR-32JIII type B.



SCHULUNGEN

Die STAR Micronics GmbH führt spezielle Schulungen für Bediener der Maschinen durch. Sie als Kunde können entscheiden, ob die Schulungen bei uns oder bei Ihnen stattfinden. Natürlich nur für Ihr Personal, gezielt auf Ihr Teilespektrum abgestimmt.



PERIPHERIE

Hochdruckeinheiten von 50 bis 300 bar können an der Maschine auch nachträglich adaptiert werden. Zusätzlich stehen Ihnen noch weitere Entwicklungen, z.B. eine programmierbare Druckregelung oder Komplettfiltration zur Verfügung.



KÜHLSCHMIERSTOFFE

Die Maschine kann wahlweise mit Öl oder mit wasserhaltigen Emulsionen betrieben werden. Allerdings empfehlen wir das Betreiben mit Öl, da dies wesentlich schonender für die Maschine ist.

LADEMAGAZINE

Alle handelsüblichen Lademagazine (FMB/IEMCA/LNS) können an der Maschine adaptiert werden. Die Schnittstelle (Software) ist standardmäßig in der Maschine vorhanden.



SPÄNEFÖRDERER

Die Maschine kann mit einem Späneförderer bzw. einer Späneausschwemmanlage ausgestattet werden. Ein nachträglicher Anbau ist selbstverständlich möglich.





STAR Micronics GmbH
Robert-Grob-Straße 1
75305 Neuenbürg
Tel. +49 (7082) 7920-0
Fax +49 (7082) 7920-20
info@starmicronics.de
www.starmicronics.de